

TV E SERIE

# *Grande Fratello*: Beatrice Luzzi si tira fuori dai giochi. E fa bene

È il personaggio di questa edizione ed è per questo che, quando la produzione le ha voltato le spalle, ha scelto di fare un passo indietro

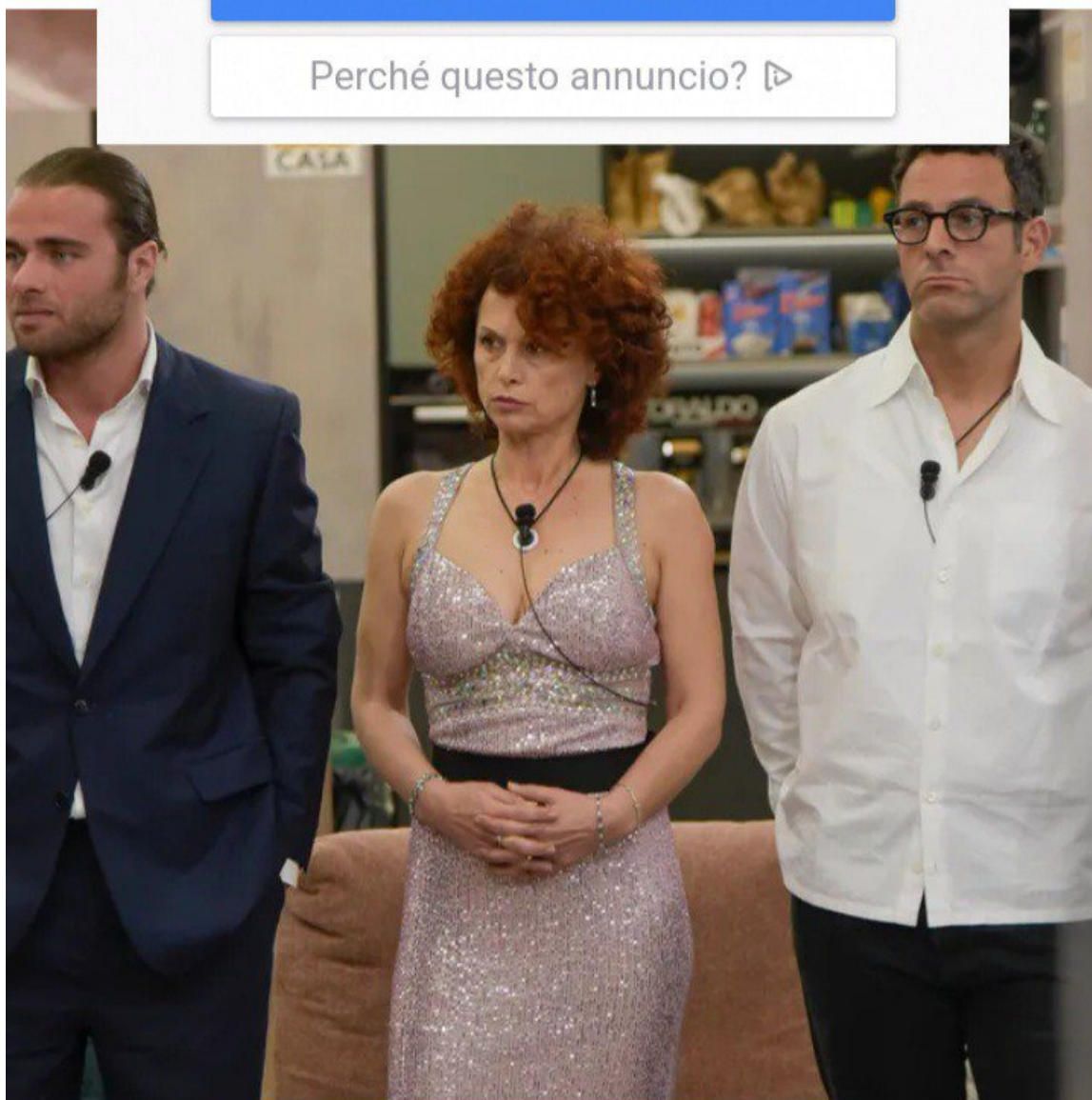


DI MARIO MANCA

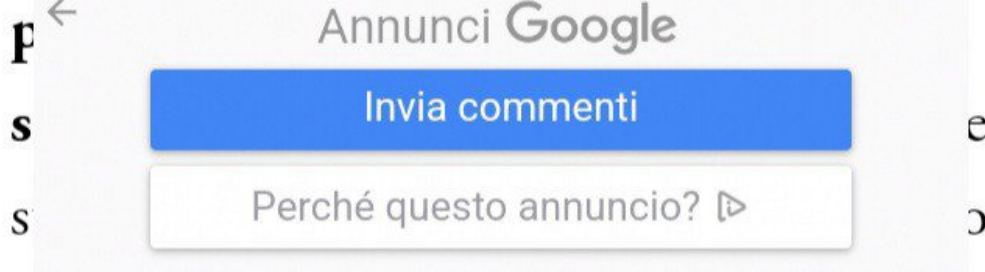
20 FEBBRAIO 2024

Invia commenti

Perché questo annuncio? ▶



**È** da un po' di tempo a questa parte che il *Grande Fratello* e Beatrice Luzzi giocano al gatto col topo, visto che le due entità si cercano e si rincorrono facendo attenzione a non avvicinarsi troppo tra loro. Dopo aver, infatti, **sfruttato il suo personaggio dal primo all'ultimo secondo** e aver spremuto la sua storia e le sue dinamiche con il resto della Casa fino



all'estremo, **il *Grande Fratello* ha incredibilmente scelto di voltare le spalle a Luzzi**, rendendola protagonista di un siparietto alquanto infelice nel corso del quale il conduttore Alfonso Signorini sembrava rimproverarle alcuni atteggiamenti che, quando si è circondati da un gruppo di persone ostili e diffidenti, dovrebbero essere più che normali. Via via che il *Grande Fratello* è andato avanti **Beatrice si è, infatti, trovata ad avere a che fare con degli inquilini sempre più spinosi e sempre meno disposti al dialogo**, convinti che fosse lei il nemico da abbattere.





Beatrice Luzzi

La cosa, che di riflesso ha ottenuto da casa l'effetto contrario considerando che **Luzzi è diventata nel giro di poche settimane la preferita del pubblico**, ha generato in Beatrice un meccanismo di difesa che l'ha portata a chiudersi in sé stessa fino a non capacitarsi di come la produzione abbia potuto accusarla di **vittimismo** quando è palese che tutti,

compresi gli autori del *Grande Fratello*, si siano impegnati a farle terra bruciata intorno. **Dalle parole gravissime che le ha rivolto in passato Massimiliano Varrese** fino all'atteggiamento di Giuseppe Garibaldi e l'insofferenza di Perla Vatiero, Beatrice Luzzi ha resistito stoicamente fino all'ultimo, ma quando ha capito che il *Grande Fratello* aveva tutto l'interesse di alimentare quell'ostilità per tenere in vita il suo personaggio ha scelto di fare un passo indietro.

PUBBLICITÀ



**OraSi**

**HA MAI PROVATO  
LA NOSTRA AVENA?**

**SCOPRI CHE  
TI PIACE!**

**AVENA**  
SEMPLICEMENTE  
BUONA

The advertisement features a white carton of OraSi Avena oat milk with a red splash graphic. The carton is surrounded by golden oat stalks and grains. A blue circular call-to-action bubble with a white arrow points towards the product. The background is light green with faint circular patterns.



Ce ne siamo accorti durante la puntata trasmessa su Canale 5 **lunedì 19 febbraio**, quando la produzione non ha confezionato per lei nessuna clip pur tentando di tirarla in mezzo all'interno delle discussioni per scoprire il suo punto di vista sulla faccenda. **Discussioni dalle quali Beatrice Luzzi si è sfilata con grande maestria** conducendo una crociata personale nei confronti di un programma che prima l'ha sfruttata e poi l'ha, di fatto, abbandonata. Che la sua sia una strategia vincente o meno non lo sappiamo, ma è senz'altro il modo migliore per esprimere dissenso anziché abbandonare il gioco <sup>^</sup> pagare una penale molto salata.